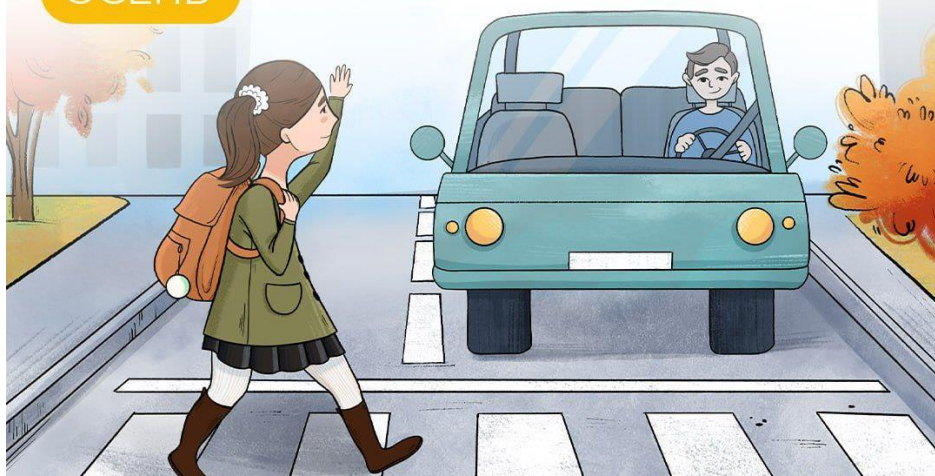




Безопасность на дороге

ОСЕНЬ



Помните, что осенью...



В непогоду по мокрому асфальту идти труднее — можно поскользнуться, упасть, получить травму. Всё это надо учитывать при переходе дороги.

Главное — не спешить!



В темноте в непогоду нелегко и водителям — свет автомобильных фар отражается в лужах, на мокром асфальте и дезориентирует шофёра.

Поэтому очень важно, чтобы родители помнили о световозвращающих элементах (СВЭ).



Прикрепите СВЭ на одежду, головной убор, портфель, ранец, сумку вашего ребёнка и водитель увидит его.



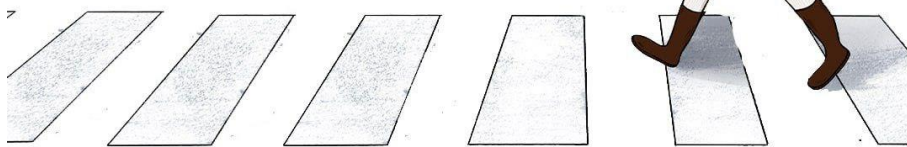
Научите ребёнка понимать знаки регулировщика



Движение пешеходов разрешено со стороны левого и правого боков, если у регулировщика руки вытянуты в стороны или опущены.



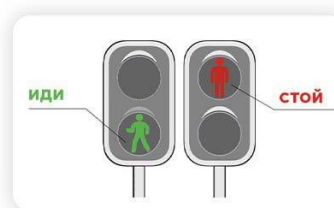
Разрешено переходить дорогу за спиной регулировщика, когда его правая рука вытянута вперёд.



Правила безопасного перехода проезжей части дороги



Необходимо переходить дорогу только по пешеходному переходу и на зелёный сигнал пешеходного светофора.



Если пешеходный переход не регулируется светофором:

- **напомните** ребёнку, что он сначала должен пропустить все транспортные средства;
- **акцентируйте внимание** на то, что за крупными автомобилями и автобусами могут быть не видны другие машины или мотоциклы.



Только убедившись в том, что переход свободен и безопасен, можно идти по «зебре».



Используйте правило:

- **СТОЙ**
остановись на тротуаре
- **СМОТРИ**
убедись, что все автомобили остановились, водители видят тебя и пропускают
- **СЛУШАЙ**
прислушайся к звукам
- **ДУМАЙ**
убедись, что у тебя достаточно времени для перехода
- **ИДИ**
пересекай дорогу размеренным шагом



БЕЗОПАСНЫЙ ПУТЬ ДО ШКОЛЫ РОДИТЕЛЯМ

Повторите с детьми правила дорожного движения перед новым учебным годом



Это поможет сделать путь вашего ребёнка до школы более безопасным

1/5

Маршрут от дома до школы

- ✓ составьте вместе с ребёнком безопасный маршрут от дома до школы
- ✓ пройдите его вместе
- ✓ обсудите места, требующие повышенного внимания

Обязательно обозначьте ребёнку **самый безопасный маршрут** и маршрут, которого лучше избегать, объясните почему.

3/5

Повторно пройдите весь маршрут с ребёнком

На пути попросите его объяснить, как правильно поступать в том или ином случае, какие правила он запомнил



2/5

Проговорите обо всех местах по пути от дома до школы, требующих повышенного внимания



Можно нарисовать схему или целую карту с пояснениями для ребёнка

4/5

Регулярно тренируйте внимание ребёнка во время движения на улице

- ✓ Это можно делать в игровой форме



Регулярные занятия помогут превратить знания по БДД в навыки безопасного поведения



институтвоспитания.рф



КРАСНЫЙ КОНЬ |
ИНСТИТУТ ВОСПИТАНИЯ

4 ПРАВИЛА

для пешеходов, передвигающихся на средствах индивидуальной мобильности (СИМ)



СИМ — это

- ролики
- моноколёса
- самокаты и электросамокаты
- сегвеи
- гироскутеры
- скейтборды и электроскейтборды

Исключения:

- инвалидные коляски
- велосипеды

1/5

Человек на СИМ считается пешеходом и подчиняется правилам для пешеходов

Передвигаться на СИМ можно

- ✓ по тротуарам,
- ✓ пешеходным и велопешеходным дорожкам,
- ✓ в пределах пешеходных зон,
- ✓ в местах, закрытых для движения транспорта — в парках, скверах, дворах и на специально отведенных для катания площадках.

Выезжать на СИМ на проезжую часть дороги нельзя

2/5

Чтобы перейти дорогу, нужно спешиться,

то есть взять устройство в руки и перейти проезжую часть по пешеходному переходу

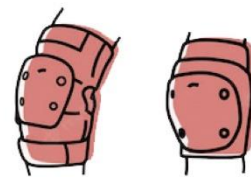


3/5

Используй защитную экипировку:



веложлем



наколенники и налокотники



носи световозвращающие элементы, чтобы быть заметным

4/5

Сохраняй безопасную дистанцию и соблюдай скоростной режим!

- ✓ Плавно и аккуратно останавливайся
- ✓ Держи дистанцию до любых объектов и предметов — это поможет избежать столкновений и несчастных случаев



КРАСНЫЙ КОНЬ |
ИНСТИТУТ ВОСПИТАНИЯ



институтвоспитания.рф

5 ПРАВИЛ ПЕШЕХОДА

1/5

Переходи проезжую часть дороги по пешеходным переходам:



Наземный пешеходный переход

Подземный пешеходный переход

Надземный пешеходный переход

3/5

Красный сигнал — стой, зелёный — иди.



Если на пешеходном переходе или перекрёстке есть светофор для пешеходов, он покажет тебе, когда идти, а когда стоять и ждать.

Перед началом движения убедись в безопасности перехода проезжей части дороги!

5/5

Дорога — не место для игр!



Играй в мяч и другие игры во дворе, на детской площадке, на стадионе или в парке.

2/5

Перед переходом проезжей части дороги

СТОЙ

Прежде чем сделать шаг на проезжую часть, остановись на тротуаре.

СМОТРИ

Убедись, что все автомобили остановились, водители видят тебя и пропускают.

СЛУШАЙ

Прислушайся к звукам.

ДУМАЙ

Убедись, что у тебя достаточно времени для перехода.

ИДИ

Пересекай дорогу размеренным шагом.



4/5

Будь заметным на дороге и делай это правильно.



Не выходи на дорогу из-за припаркованного транспорта или предмета, который ограничивает обзор дороги, особенно на дворовой территории.



Будь внимателен вблизи автомобиля, движущегося задним ходом.



В тёмное время суток носи яркую одежду, а ещё лучше — иметь на ней световозвращающие элементы, чтобы водители точно заметили тебя на дороге.

Опасно:

играть вблизи дороги; кататься на велосипеде, роликах, скейтборде, самокате по проезжей части дороги и рядом с ней; и даже просто находиться рядом с дорогой.

Уважаемые взрослые, расскажите об этих правилах детям! И всегда соблюдайте их сами — так вы сохраните свои жизнь и здоровье, а заодно покажете пример правильного поведения на дороге младшим.



КРАСНЫЙ КОНЬ | ИНСТИТУТ ВОСПИТАНИЯ



институтвоспитания.рф

ЗОНА ВИДИМОСТИ ПЕШЕХОДА НА ДОРОГЕ



КАК БЕЗОПАСНО ПЕРЕЙТИ ДОРОГУ?

ХОЧЕШЬ ПЕРЕЙТИ ДОРОГУ?

Дойди до пешеходного перехода!

ПЕРЕЕЗЖАТЬ ДОРОГУ НА ВЕЛОСИПЕДЕ ПО «ЗЕБРЕ» НЕЛЬЗЯ. Слезь с велосипеда и переходи дорогу, держа его за руль



УБЕДИСЬ, ЧТО АВТОМОБИЛИ, которые поворачивают на перекрестке в твоём направлении, ТЕБЯ ПРОПУСКАЮТ



СМОТРИ ПО СТОРОНАМ, А НЕ В ТЕЛЕФОН. Прежде, чем переходить дорогу, посмотри налево, потом направо и еще раз налево. Убедись, что машины остановились, и только потом переходи!



ПРИОСТАНАВЛИВАЙСЯ НА КАЖДОЙ ПОЛОСЕ ДВИЖЕНИЯ. Убедись, что на следующей полосе тебя пропускают



ПЕРЕХОДИ ДОРОГУ ТОЛЬКО НА ЗЕЛЕНый сигнал светофора! На ЖЕЛтый и КРАСный переходить дорогу НЕЛЬЗЯ!

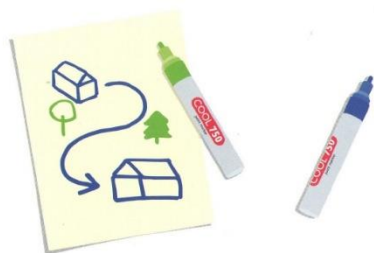


Если к пешеходному переходу приближается **АВТОМОБИЛЬ СПЕЦИАЛЬНЫХ СЛУЖБ** с включенными **МИГАЛКАМИ** и **ЗВУКОВЫМ СИГНАЛОМ** – **ОСТАНОВИСЬ.** Пропусти транспорт и только потом переходи дорогу

Как создать безопасный маршрут «дом – школа – дом», чтобы он стал нужным, полезным и понятным для всех?

1

Работу по созданию безопасного маршрута лучше начать с зарисовки (черновика). На листе бумаги родителю вместе с ребенком нужно изобразить все дома, светофоры, дорожные знаки, тротуары, стадионы и другие объекты, встречающиеся на пути в школу.



5

2

Взяв черновик, необходимо пройти по составленному маршруту, обсудив с ребенком места, требующие повышенного внимания. Этот этап очень важен. В реальном времени ребенок сравнивает расположение зданий, светофоров, тротуаров и других ориентиров, указанных в черновике.



6

3

Необходимо предусмотреть несколько вариантов маршрутов движения исходя из конкретных дорожных условий.

Пройти от дома до школы вместе с ребенком несколько раз всеми возможными путями.

Иногда дети предлагают свой маршрут движения. Его также следует пройти вместе.

Важно, чтобы выбранные маршруты движения были безопасными и не допускающими нарушений Правил дорожного движения.



7

4

Не всегда дорога от школы до дома оборудована необходимыми средствами регулирования. Задача взрослого – научить ребенка переходить безопасно проезжую часть дороги. Это значит, что ребенка необходимо научить слышать звуки приближающегося автомобиля, привить ему навыки определения возможной опасности, объяснить опасность отвлекающих внимание предметов – телефона, планшета, плеера, наушников и т. д.



8

5

Только после прохождения вышеуказанных этапов можно приступать к рисованию самой схемы безопасного маршрута. Вместе с ребенком нарисуйте те же самые здания и сооружения, все возможные маршруты движения, что и в черновике. Выделите самый безопасный маршрут.

Вклейте схему безопасного маршрута движения в дневник.

Совместные занятия по составлению схемы безопасного маршрута «дом – школа – дом», обсуждение, выбор удобного маршрута, помимо укрепления семейных связей, дают уникальную возможность развить взаимопонимание и доверие между взрослым и ребенком.



9

Мой безопасный маршрут

Я, Васильченко Дима

(Фамилия, имя)

вместе с папой и мамой нашел самый безопасный маршрут «дом – школа – дом». Я знаю, как избежать опасности на моем пути и как правильно вести себя на дорогах, потому что хочу вырасти и стать *хорошим врачом!*

(Кем?)



Законный представитель Васильченко
Владимир Петрович Учитель 1Б класса ОУ № 32
ФИО Смирнова Ольга Ивановна

10

Где должен быть размещен безопасный маршрут «дом – школа – дом»?



Обычно для этих целей выделяют первую или последнюю внутреннюю страницу дневника, так как он будет с ребенком целый учебный год. Под схемой безопасного маршрута движения подписывается родитель (законный представитель) и учитель, что означает их ознакомление и согласие.

3

Что должно быть отражено в схеме безопасного маршрута «дом – школа – дом»?

Все здания и сооружения, встречаемые на пути движения из точки «А» в точку «Б», с названиями-идентификаторами (например, магазин «Кит», школа развития «Умка» и т. д.).

Все пересечения проезжей части дороги, тротуары, объекты улично-дорожной сети (дорожные знаки, светофоры, пешеходные переходы и т. д.).

Непосредственно дом и здание самой школы.

Названия улиц, по которым осуществляется движение.

Телефоны для экстренной связи (родителей, родственников, учителей).

4



Важным инструментом для формирования навыков безопасного поведения на дорогах у детей младшего возраста является использование схемы безопасного маршрута движения от точки «А» в точку «Б», то есть от дома до школы и обратно домой.

1

Кому необходим маршрут «дом – школа – дом»?



Детям для ориентирования в дорожной среде



Родителям



Педагогам

Маршрут «дом – школа – дом» поможет:

- повысить безопасность передвижения ребенка в школу и обратно;
- научить ребенка ориентироваться в дорожной обстановке и предотвратить возможные опасные ситуации.

2

Уважаемые родители!

Составление и использование схемы безопасного маршрута «дом – школа – дом» позволит воспитать у ребенка чувство дисциплинированности и организованности, сформировать основные навыки безопасного поведения на дорогах.

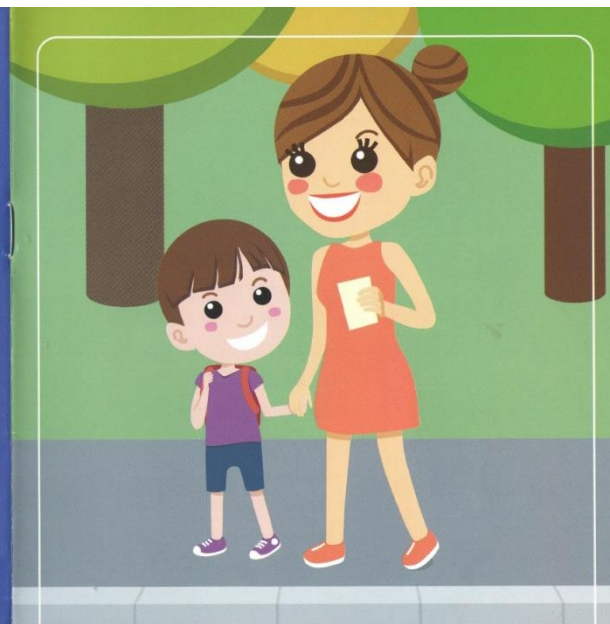


Минпросвещения
России



Госавтоинспекция
МВД России

Буклет изготовлен по заказу Минпросвещения России в рамках реализации федеральной целевой программы «Повышение безопасности дорожного движения в 2013–2020 годах».



**МАРШРУТ
«ДОМ – ШКОЛА – ДОМ»**

Дорожные знаки:



“Пешеходные светофоры”

На светофоре – красный свет:
Опасен путь – прохода нет!
Зелёный вспыхнул впереди:
Свободный путь – переходи.



“Пешеходная дорожка”

От машин тебя спасет,
Ведь ходить по той дорожке
Может только пешеход!



“Пешеходный переход”

Здесь наземный переход,
Ходит целый день народ.
Ты, водитель, не грусти,
Пешехода пропусти!



“Подземный пешеходный переход”

Знает каждый пешеход
Про подземный этот ход.
Город он не украшает,
Но машинам не мешает!



“Движение пешеходов запрещено”

В дождь и в ясную погоду
Здесь не ходят пешеходы.
Говорит им знак одно:
“Вам ходить запрещено!”



“Движение на велосипедах запрещено”

Знак запомните, друзья,
И родители, и дети:
Там, где он висит, нельзя,
Ездить на велосипеде и мопеде!

Делаем ребятам Предостережение:

Выучите срочно ПРАВИЛА ДВИЖЕНИЯ,

Чтоб не волновались
Каждый день
Родители,
Чтоб спокойно
мчались
Улицей водители!



САНКТ-ПЕТЕРБУРГСКОЕ ГОРОДСКОЕ
И ЛЕНИНГРАДСКОЕ ОБЛАСТНОЕ ОТДЕЛЕНИЕ
ВСЕРОССИЙСКОГО ОБЩЕСТВА АВТОМОБИЛИСТОВ

ВНИМАНИЕ!!!

Прочтите детям!!!

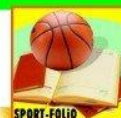
Памятка
первокласснику



ПРАВИЛА ДОРОЖНОГО ДВИЖЕНИЯ

<p>Пешеходный переход От беды уберезит! Все дороги на пути По нему переходи!</p>	<p>Первым делом нужно нам Посмотреть по сторонам: Слева, справа путь свободен? Значит, смело переходи!</p>	<p>Не перебегай дорогу, Лучше подожди немного И машину пропусти! Лишь потом переходи!</p>	<p>Если транспорт тут и там, Перейти так сложно нам! Пусть на помощь здесь придёт Нам подземный переход!</p>
<p>Вот зелёный свет зовёт Смело двигаться вперёд. Нынче главный – пешеход, А потом – машин черёд!</p>	<p>Вот зажёгся красный свет. Говорит: «Дороги нет!» Не бегите, не спешите, Свет зелёный подождите!»</p>	<p>Никогда не забывай: На дороге – не играй! Здесь опасно заезжаться! Здесь не место баловаться!</p>	<p>Если тротуара нет, Будь внимательней вдвойне! По обочине иди, Во все стороны гляди!</p>

Если ты велосипедист



Перед тем, как отправиться в путь, проверь исправность своего велосипеда!!! Проверь тормоза, звонок, крепление руля и сиденья. Если есть необходимость, подкачай шины!



Как только ты сел за руль своего велосипеда, ты стал водителем! А если ты стал водителем, то ты обязан соблюдать правила дорожного движения и теперь ты несешь ответственность за свои действия!!!



ЗАПОМНИ!!!



Этот знак означает начало велосипедной дорожки!



Если ты встретил этот знак – значит ездить по этой дороге на велосипеде ЗАПРЕЩЕНО! Необходимо сойти с велосипеда и вести его рядом с собой.



Знай! Если ты решил покататься на велосипеде вместе с друзьями, ни в коем случае нельзя устраивать гонки на проезжей части, обгонять и мешать движению транспорта!



Чтобы избежать травм и опасностей, ты должен ездить на своем велосипеде только в своем дворе и местах, специально отведенных для велосипедистов.

ПОМНИ! ПРОЕЗЖАЯ ЧАСТЬ ТОЛЬКО ДЛЯ МАШИН!!!

Пересекать пешеходный переход велосипедисту следует НЕ на велосипеде!

Нужно слезть с велосипеда и перейти пешком, ведя свой велосипед рядом!

Запрещено буксировать кого-то при помощи своего велосипеда!



Запрещается ездить на велосипеде, не держась руками за руль, или держаться одной рукой и перевозить пассажиров!



[Безопасный путь 2.0 \(Осень\)](#)

[Памятка для родителей](#)

[Ссылки на методические материалы педагогам](#)